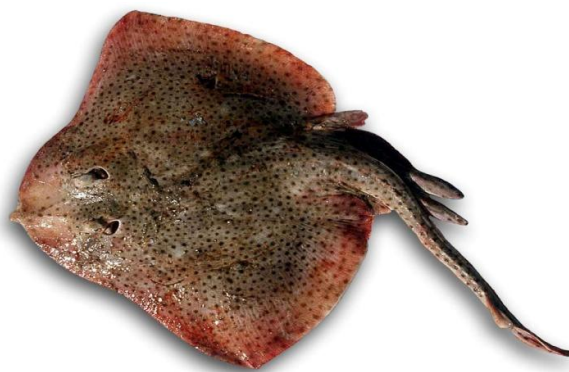


<b>FAO RJH</b>	<b>NOME COMERCIAL</b>	<b>RAIA PONTUADA</b> (Blonde ray)		
	<b>NOME CIENTÍFICO</b>	<i>Raja brachyura</i>		
	<b>CLASSIFICAÇÃO</b>	Filo	<b>Cordados</b>	
		Classe	<b>Peixes Cartilagíneos</b>	
		Ordem	<b>Rajiformes</b>	
Família		<b>Rajidae</b>		



Fonte: www.ictieterm.es

### DESCRIÇÃO DO PRODUTO

A Raia-pontuada apresenta uma superfície inteiramente espinhosa (exceto nos juvenis), por baixo apenas espinhosos ao longo das margens frontais do disco, em grandes adultos também ao longo do corpo. Apresenta uma linha mediana de 40 a 45 espinhos desde o focinho à primeira barbatana dorsal em jovens e fêmeas adultas, interrompida nos machos. Possui espinhos orbitais distintos. Coloração ocre, com inúmeras pequenas manchas escuras nas margens dos discos.

<b>TAMANHO MÍNIMO DE CAPTURA</b>	52cm
<b>ORIGEM</b>	Atlântico Nordeste (Zona FAO 27)
<b>MÉTODO DE CAPTURA</b>	Redes de Emalhar, arrasto e anzol
<b>MODO DE APRESENTAÇÃO</b>	Pescado fresco e inteiro
<b>ACONDICIONAMENTO</b>	Dornas ou em material de plástico
<b>CONSERVAÇÃO</b>	0 – 4°C
<b>UTILIZAÇÃO PREVISTA</b>	Cozinhado
<b>CRITÉRIOS MICROBIOLÓGICOS OU QUÍMICOS (quando aplicáveis)</b>	Critérios microbiológicos: Reg. (CE) nº 2073/2005 e alterações (Reg. (CE) nº 1441/2007)  Critérios químicos: Reg. (CE) nº 1881/2006
<b>ROTULAGEM</b>	Informação constante na fatura
<b>PÚBLICO-ALVO</b>	População geral
<b>OBSERVAÇÕES</b>	Espécie sujeita a TAC e na Lista Vermelha IUCN - Quase ameaçada (NT) <a href="http://www.iucnredlist.org/details/161691/0">http://www.iucnredlist.org/details/161691/0</a>

Fonte: Multilingual &amp; Illustrated Dictionary of Fish and Shellfish, DGAV, DGRM, IUCN, Ictieterm.