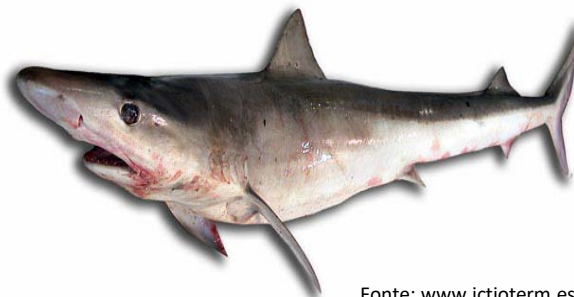


FAO GAG	NOME COMERCIAL	PERNA-DE-MOÇA (Tope shark)		
	NOME CIENTÍFICO	<i>Galeorhinus galeus</i>		
	CLASSIFICAÇÃO	Filo	Chordata	
		Classe	Chondrichthyes	
		Ordem	Carcharhiniformes	
Família		Triakidae		



Fonte: www.ictioform.es

DESCRIÇÃO DO PRODUTO

Habita em zonas de profundidade (20 e 200m) e em zonas costeiras arenosas. Espécie migratória, que se move em direção aos polos no verão e no inverno para a linha do equador. Pode alcançar os 2m de comprimento. Apresenta 5 fendas branquiais. Focinho comprido, com ponta arredondada e translúcida. Olhos com a membrana nictante visível. 2 Barbatanas dorsais, a 2ª mais pequena que a primeira. Sem crista interdorsal entre as dorsais. Barbatana anal presente. As barbatanas peitorais são compridas e em forma de foice. Barbatana caudal com lóbulo inferior grande e pontiagudo. Coloração acinzentada, mais escuro na parte de trás e barriga branca.

TAMANHO MÍNIMO DE CAPTURA	Proibida a pesca na maioria das zonas, quando capturada por Palangre.
ORIGEM	Atlântico Nordeste (Zona FAO 27); Mar Mediterrâneo (Zona FAO 37)
MÉTODO DE CAPTURA	Arrasto de fundo, Palangre e Anzol
MODO DE APRESENTAÇÃO	Pescado fresco e inteiro
ACONDICIONAMENTO	Dornas ou em material de plástico
CONSERVAÇÃO	0 – 4°C
UTILIZAÇÃO PREVISTA	Cozinhado
CRITÉRIOS MICROBIOLÓGICOS OU QUÍMICOS (quando aplicáveis)	Critérios microbiológicos: Reg. (CE) nº 2073/2005 e alterações (Reg. (CE) nº 1441/2007); Critérios químicos: Reg. (CE) nº 1881/2006
ROTULAGEM	Informação constante na fatura
PÚBLICO-ALVO	População geral
OBSERVAÇÕES	Espécie da Lista Vermelha IUCN – Vulnerável (VU) http://www.iucnredlist.org/details/39352/0

Fonte: Ministerio de Agricultura, Alimentación y Medio Ambiente – MAGRAMA (Carpa), Sharktrust ID guide – Tope Shark, Ictioform, IUCN, DGRM.

COMPOSIÇÃO NUTRICIONAL PERNA-DE-MOÇA (por 100g de produto) *

VALOR ENERGÉTICO (KCAL/KJ)		82/343
MACRONUTRIENTES	Lípidos Totais (g)	0,9
	Ácidos gordos saturados (g)	0,2
	Ácidos gordos monoinsaturados (g)	0,2
	Ácidos gordos polinsaturados (g)	0,2
	ω-3 (g)	0,18
	C18:2 Linoleico (ω-6) (g)	0,01
	Hidratos de Carbono (g)	0
	Proteína (g)	18,7
	Sal (mg)	-
	Fibra alimentar (g)	0
	Água (g)	78,5
	Colesterol (mg)	51

VITAMINAS	
Vitamina A (retinol) (µg)	70
Caroteno (µg)	-
Vitamina D (µg)	0
A-tocoferol (E) (mg)	0
Tiamina (B1) (mg)	0,04
Riboflavina (B2) (mg)	0,62
Niacina (mg)	2,9
Vitamina B6 (mg)	0
Vitamina B12 (µg)	1,49
Vitamina C (mg)	0
Folatos (µg)	0

MINERAIS	
Cinza (g)	-
Sódio (Na) (mg)	79
Potássio (K) (mg)	160
Cálcio (Ca) (mg)	34
Fósforo (P) (mg)	210
Magnésio (Mg) (mg)	49
Ferro (Fe) (mg)	0,8
Zinco (Zn) (mg)	0,4

* Ministerio de Agricultura, Alimentación y Medio Ambiente. Disponível em <http://www.magrama.gob.es/es/>

OBSERVAÇÕES/ALEGAÇÕES NUTRICIONAIS:

O Perna-de-moça (tubarão) é um peixe com baixo teor de **gordura** e com alto teor de **proteína**.

Fornece ainda uma quantidade significativa de riboflavina, niacina, vitamina B12 e fósforo.