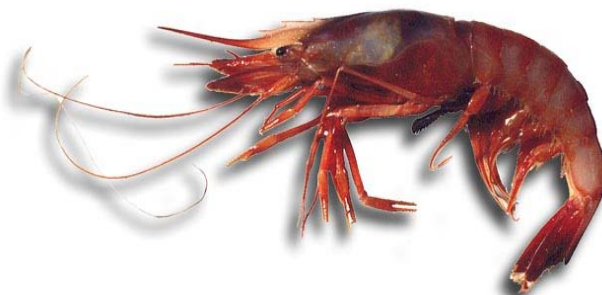


FAO ARA	NOME COMERCIAL	CAMARÃO-VERMELHO (Blue and red shrimp)		
	NOME CIENTÍFICO	<i>Aristeus antennatus</i>		
	CLASSIFICAÇÃO	Filo	Arthropoda	
		Classe	Malacostraca	
		Ordem	Decapoda	
Família		Aristeidae		



Fonte: www.ictioterm.es

DESCRIÇÃO DO PRODUTO

Espécie demersal, que ocorre em fundos vasosos entre os 80 e 1100m de profundidade, sendo mais frequente entre os 200 e 250m. Época de reprodução: De Abril a Maio e Agosto a Setembro. Alimenta-se de poliquetas, pequenos camarões e bivalves. Carapaça apresentando espinhos pós-orbitais. Dimorfismo sexual, sendo o das fêmeas longo e o dos machos curto. Espécie de coloração rosa escuro.

TAMANHO MÍNIMO DE CAPTURA	9,4cm (comprimento total) e 2,9cm (carapaça ou cefalotórax)
ORIGEM	Atlântico Nordeste (Zona FAO 27) Mar Mediterrâneo (Zona FAO 37)
MÉTODO DE CAPTURA	Arrasto de fundo
MODO DE APRESENTAÇÃO	Pescado fresco e congelado
ACONDICIONAMENTO	Dornas ou em material de plástico
CONSERVAÇÃO	0 – 4°C
UTILIZAÇÃO PREVISTA	Cozinhado
CRITÉRIOS MICROBIOLÓGICOS OU QUÍMICOS (quando aplicáveis)	Crítérios microbiológicos: Reg. (CE) nº 2073/2005 e alterações (Reg. (CE) nº 1441/2007) Crítérios químicos: Reg. (CE) nº 1881/2006
ROTULAGEM	Informação constante na fatura
PÚBLICO-ALVO	População geral com exceção de indivíduos com alergia ou intolerância a crustáceos
OBSERVAÇÕES	Época de defeso: Janeiro

Fonte: Guia para Identificação do Pescado de Portugal (INIP), DGAV, DGRM, Biodiversidade nas Pescas do Algarve (2007), IPMA, FAO.

COMPOSIÇÃO NUTRICIONAL CAMARÃO-VERMELHO (por 100g de produto) *

VALOR ENERGÉTICO (KCAL/KJ)		90/377,4
MACRONUTRIENTES	Lípidos Totais (g)	0,2
	Ácidos gordos saturados (g)	0,03
	Ácidos gordos monoinsaturados (g)	0,03
	Ácidos gordos polinsaturados (g)	0,7
	EPA (mg)	22,6
	DHA (mg)	28,4
	Hidratos de Carbono (g)	-
	Proteína (g)	20,7
	Sal (mg)	-
	Fibra alimentar (g)	-
	Água (g)	76,1
	Colesterol (mg)	83,3

VITAMINAS	
Vitamina A (retinol) (µg)	-
Caroteno (µg)	-
Vitamina D (µg)	-
A-tocoferol (E) (mg)	-
Tiamina (B1) (mg)	-
Riboflavina (B2) (mg)	-
Niacina (mg)	-
Vitamina B6 (mg)	-
Vitamina B12 (µg)	-
Vitamina C (mg)	-
Folatos (µg)	-

MINERAIS	
Cinza (g)	1,8
Sódio (Na) (mg)	-
Potássio (K) (mg)	-
Cálcio (Ca) (mg)	-
Fósforo (P) (mg)	-
Magnésio (Mg) (mg)	-
Ferro (Fe) (mg)	-
Zinco (Zn) (mg)	-

* Composição Nutricional Instituto Português do Mar e da Atmosfera (IPMA).

Disponível em <https://www.ipma.pt/resources.www/docs/publicacoes.site/pescado/inicio.htm>

OBSERVAÇÕES/ALEGAÇÕES NUTRICIONAIS:

O Camarão-vermelho é um crustáceo **sem gordura**, com alto teor de **proteína** e fonte de **ómega – 3**.